



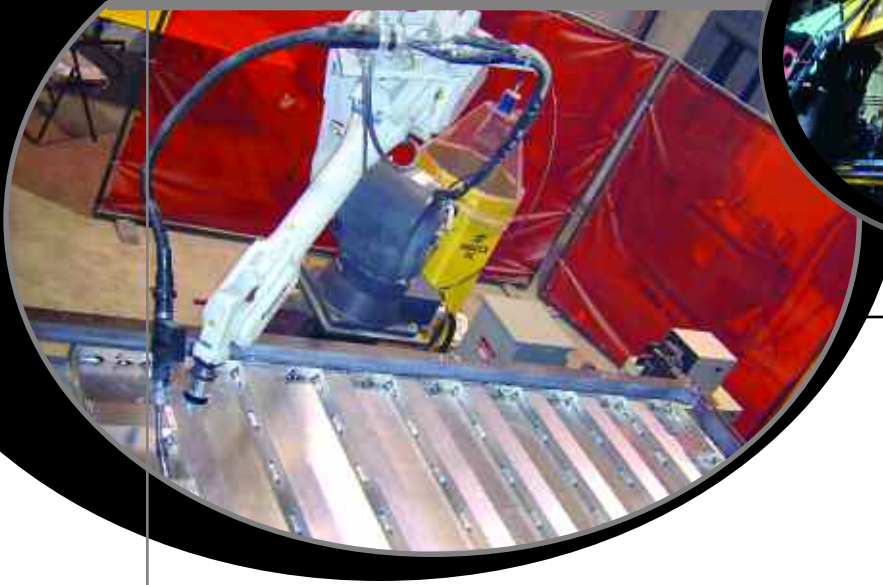
SISTEMA DE MOLDEADO PRECISE



PRECISE FORMS INC.
SU CAMINO A LA CONSTRUCCIÓN DE UN FUTURO SÓLIDO



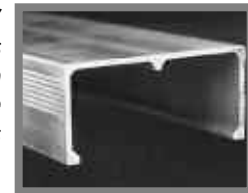
**¡LO MÁS ACTUALIZADO EN SISTEMAS
ROBÓTICOS DE SOLDADURA!**



**MÁS DE 600 PULGADAS DE SOLDADURA ROBÓTICA
DE ALTA CALIDAD EN CADA MOLDE DE 36" X 96".**

Precise utiliza un canal de 4" especialmente diseñado.

Precise utiliza un canal serrado de 4" con anclajes en todos nuestros moldes con patrones de agujeros de 6-12. Esto proporciona una mejor superficie de agarre en los miembros de cruce más anchos.

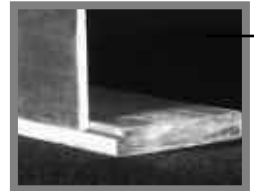


Precise Forms fue el primero en utilizar y sigue siendo el más amplio usuario de soldadura robótica. Esto asegura una soldadura uniforme y una penetración de la soldadura adecuada.

Soldamos donde no puede ver el cliente, detrás de los anclajes en nuestros paneles. No se conforme con menos cuando se refiere a calidad. ¡Utilice el sistema de moldeado en aluminio Precise!

¡La hoja de inserción añade resistencia y protección!

Precise Forms incorpora con orgullo un RIEL DE EXTREMO INTERCALADO que ofrece varias características positivas de diseño. El RIEL DE EXTREMO INTERCALADO ofrece apoyo adicional a la hoja y protección contra el descascarado. La unión del molde vertical no es tan pronunciada como con un riel lateral. Además esto ofrece una pared de apariencia más lisa y limpia.



**¡PRECISE FORMS SIGUE LAS
MÁS ALTAS NORMAS DE FABRICACIÓN!**

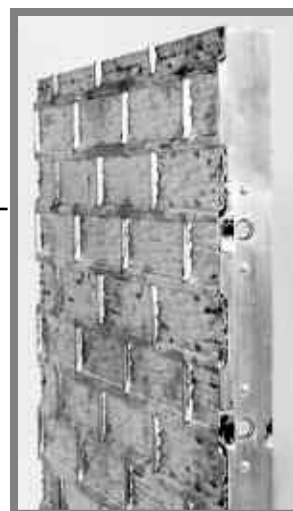
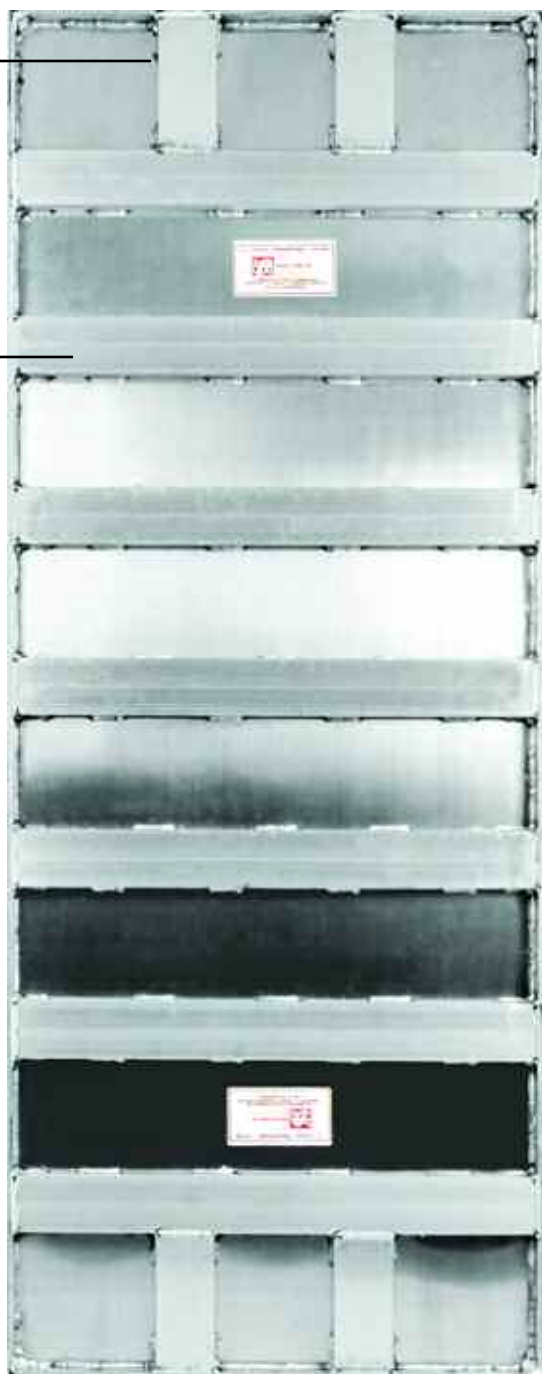
Precise Forms inicia el proceso de fabricación solo con materias primas de la más alta calidad. Ponemos gran cuidado en la selección de nuestras hojas frontales de 1/8" (.125") de grosor. Compramos nuestras hojas frontales de un tamaño mayor, lo que nos permite cortarlas con nuestras cortadoras para asegurar un tamaño adecuado siempre.

Los agujeros de amarre en nuestro riel lateral especialmente diseñado se hacen de un solo golpe. Esto permite que la posición y la alineación de los agujeros sea la misma cada vez.

Utilizamos el cable de soldadura más flexible en nuestras soldaduras. Esto evita que las soldaduras se vuelvan quebradizas y se rompan durante la vibración de los moldes. La hoja frontal de 1/8" permite una mayor penetración de la soldadura para obtener un molde más fuerte. Nuestro pasamuros especial es uno de los más resistentes. Permite que se adicione el sistema de herrajes de Precise Forms.

Las uniones esquineras se utilizan para dar resistencia a las esquinas. También minimizan la acumulación de concreto, lo que reduce el tiempo de limpieza.





Ventaja del riel lateral patentado

Patente N° 4,407,480

Los rieles laterales Precise patentados con textura de ladrillo se colocan de forma que cada fila de ladrillos tenga un soporte completo. Este apoyo evita que los bordes de la hoja frontal se aplanen con el uso, lo que a su vez resultaría en beneficio del molde. El diseño previene la acumulación de concreto y protege las manos de los instaladores.



¿POR QUÉ LIMITAR EL NEGOCIO DE SU COMPAÑÍA SOLO A PAREDES LISAS? ¡SEA CREATIVO CON EL LADRILLO!



SISTEMA DE HERRAJES ANCLADOS DE PRECISE FORMS

¡El sistema de colocación y cierre junto con el perno retráctil es el más rápido de la industria! Reduce en gran medida la necesidad de herrajes sueltos, lo que reduce el costo de accesorios. Se reduce el tiempo de montaje y desmontaje lo que reduce los costos de mano de obra. El perno retráctil tiene ranuras que permiten la colocación de cuñas para trabajos especiales.

Tanto el sistema de colocación y cierre como el sistema del perno retráctil están fabricados con componentes de acero inoxidable de alta calidad para prevenir la oxidación y ampliar la durabilidad del sistema. No se requieren lubricantes de temporada con el sistema de herrajes anclados de Precise Forms.

Cuando no se usa el sistema de colocación y cierre y perno retráctil, puede retraerse del agujero del perno y colocarse en una posición de cierre para transportar el molde o para aquellas ocasiones en las que se desea el uso de herrajes sueltos.

PERNO RETRÁCTIL

El perno retráctil no está unido al riel lateral. Esto significa menos tensión en el riel lateral cuando se retira el perno con un martillo durante el montaje y desmontaje.



El uso del mecanismo de colocación y cierre (Set & Lok) con el sistema de perno retráctil es hasta ahora el mejor sistema de herrajes anclados. Esto ofrece la versatilidad de un sistema que cierra el molde en su posición de forma muy rápida. Los moldes pueden cerrarse mientras se juntan. Solo necesita dos posiciones para lograr un cierre positivo. Este sistema también permite el uso de herrajes sueltos en aquellos casos en que se necesitan o se desean, y permite un montaje fácil de paredes altas, ya que se necesitan menos cubos de herrajes sueltos.

SISTEMA DE COLOCACIÓN Y CIERRE (SET & LOK)

El sistema de colocación y cierre (Set & Lok) se fabrica con componentes de acero inoxidable de alta calidad para evitar oxidación y ampliar la vida del sistema. No se requieren lubricantes de temporada. Cuando el sistema no está en uso, cierra en posición retraída lo que hace posible transportar y apilar los paneles fácilmente. Permite que los moldes se coloquen en su posición más fácil y rápidamente gracias al uso de (pocas) o ninguna cuña. El perno de colocación y cierre (Set & Lok) no dispone de ranura para cuña sin embargo puede rotarse y hacerse a un lado cuando sea necesario para esquinas o rellenos.



SISTEMA DE PERNO CAUTIVO

El perno cautivo es más ligero que el perno retráctil o que el sistema de colocación y cierre (Set & Lok). Muchos contratistas prefieren usarlos ya que les ayuda a reducir peso. Se dispone de adaptadores especiales para el uso de rellenos de 2". Cuando se use el perno cautivo, se recomienda que se utilice un mínimo de 2 ranuras en cada unión de molde en una pared de 9' de alto o menos. Se deben usar más cuñas en paredes más altas. La altura de la pared y el grosor de la pared determinan la cantidad de cuñas que se deben usar. Se debe colocar el perno cautivo completamente en su posición con cuñas (la ranura debe estar siempre en posición vertical) para asegurar que no gire el perno.



LOS MOLDES DE LADRILLO DE PRECISE PROPORCIONAN UNA ALTERNATIVA DECORATIVA A LAS PAREDES LISAS.

Precise Forms ofrece una gama completa de estilos de ladrillos. Nuestro molde de ladrillo liso ofrece un ladrillo de $2\frac{3}{4}'' \times 9''$ para obtener un patrón de apariencia natural. Nuestro molde con textura de ladrillo ofrece un ladrillo de $3'' \times 9''$ con una unión de mortero de $\frac{1}{4}''$ de grosor para lograr un diseño auténtico. En nuestro patrón V-Tech, la textura tiene una orientación vertical para ayudar a cubrir las uniones de los moldes verticales. Los moldes con patrón de ladrillo son completamente compatibles con los moldes lisos de Precise Forms, lo que mantiene la versatilidad por la cual Precise Forms es conocida en todo el mundo.

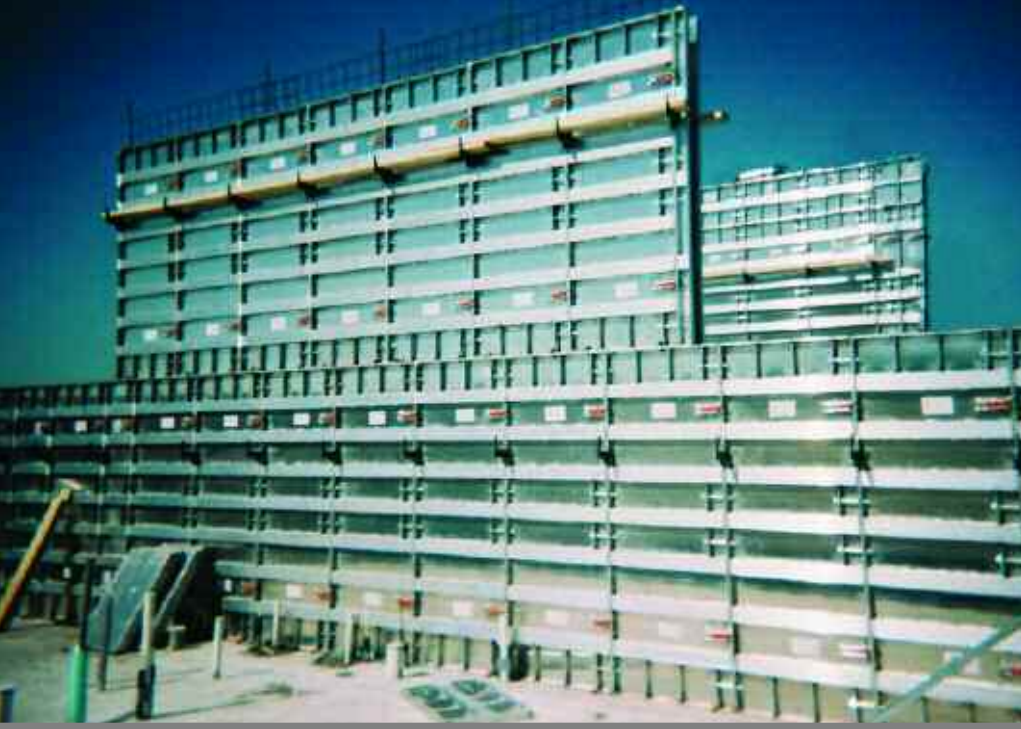


Precise produce una unión de esquinas externa que permite eliminar la necesidad de rellenos especiales para esquinas. Esto permite mantener.



La extrusión de esquinas interna especial de Precise Forms permite una soldadura continua de la hoja frontal. Esto elimina el daño costoso y poco estético de esquinas.





NINGÚN TRABAJO ES DEMASIADO COMPLEJO CON EL SISTEMA DE MOLDEADO PRECISE FORMING SYSTEM.

El sistema de moldeado Precise Forming System hace que incluso los trabajos más complicados sean fáciles de realizar. Podrá crear puentes, paredes inclinadas, ramales y prácticamente cualquier otro montaje necesario.

¡Hemos agregado el mecanismo de colocación y cierre (Set & Lok) y el sistema de perno retráctil lo que hacen que el montaje y desmontaje sean más rápidos! Reducen en gran medida la necesidad de herrajes sueltos.

¡PRECISE CONSTRUYE MOLDES DE CALIDAD DE GRAN DURABILIDAD!



La alta calidad de vaciados con los moldes de aluminio Precise permanecerá consistente durante toda la vida de la pieza.

El sistema de moldeado en aluminio Precise se introdujo en 1967. Desde entonces se ha comprobado el mérito del sistema de moldeado en aluminio. ¡Los primeros equipos Precise han superado fácilmente 2,000 vaciados...algunos hasta 3,000! Estos equipos todavía funcionan muy bien y tienen un valor de reventa sorprendentemente alto.

Hoy en día, nuestros equipos están contruidos para durar todavía más debido a los avances en el diseño de moldes, tecnología de soldadura y componentes de aluminio más resistentes. Con las exigencias actuales de los sistemas de moldeado, el sistema de moldeado Precise proporciona durabilidad y vida del molde inigualables.

Con el sistema de moldeado Precise sus opciones son prácticamente ilimitadas. Su compañía ya no estará limitada solo a la construcción residencial. El sistema de moldeado Precise puede abrirle nuevas puertas y ampliar los horizontes de su negocio.

El sistema de moldeado Precise es extremadamente versátil. Puede fácilmente apilar moldes para formar paredes altas, o incluso agruparlos. Tanto los de aluminio liso, como los decorativos, no tienen parte superior o inferior o lado izquierdo o derecho, lo que aumenta la velocidad y facilidad del montaje.





*Se pueden moldear y vaciar con facilidad piezas de alta producción, así como diseños a la medida y proyectos de un solo nivel o multi-nivel utilizando **EL SISTEMA DE MOLDEADO PRECISE FORMING SYSTEM** de curado rápido*

La construcción de techos inclinados o terrazas planas es muy común cuando se dispone del sistema Precise Forms Ledger.

El sistema Precise Forms Ledger permite una transición fácil de las paredes verticales a la terraza o el techo.

Se pueden realizar los vaciados monolíticos con mucha facilidad utilizando el montaje rápido del sistema Precise Forms Ledger.



PRECISE FORMS INC.

1-800-537-0706

201 N. SPRUCE • BATES CITY, MO 64011 • 816-690-3400 • FAX 816-690-0080
www.preciseforms.com